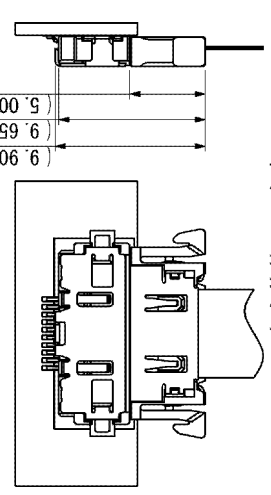
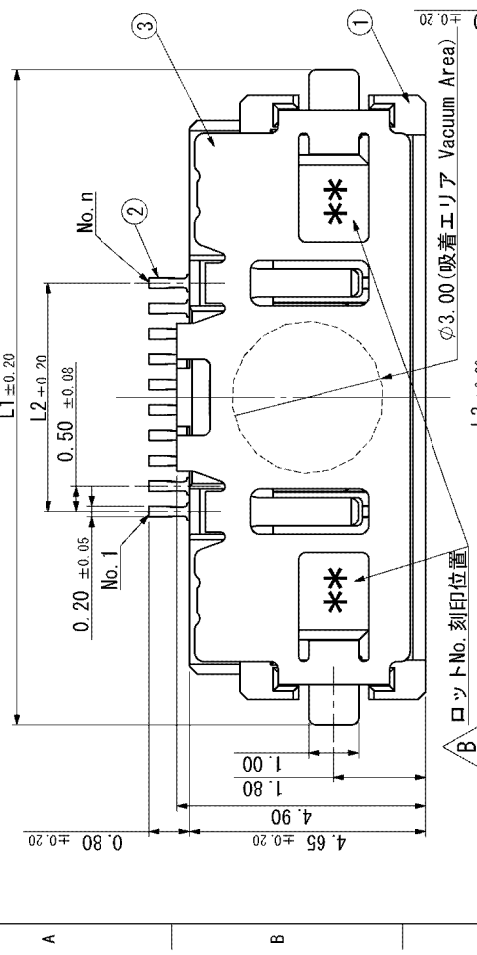


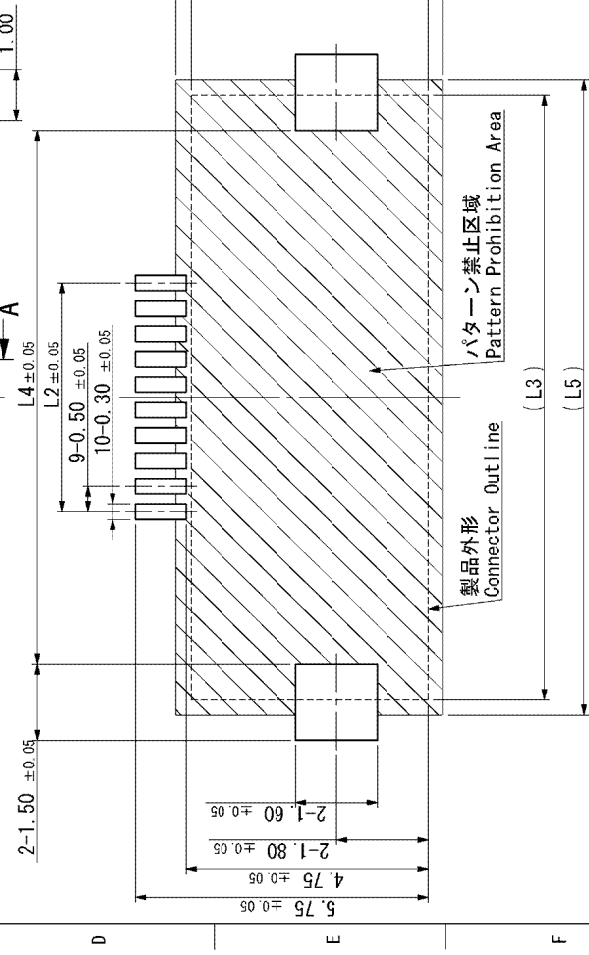
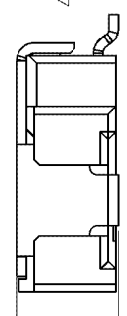
1	2	3	4	5	6	7	8	
Doc. No. A107259-001	Sheet. No. /	記号/数 A x 3	変更内容 REVISION DESCRIPTION 記事、ロット刻印位置追加	承認 大家 佐藤 高居	検図 大家 佐藤 高居	担当 大家 佐藤 高居	年月日 08/11/12	変更通知書No. M117666
		A x						
		A x						
		A x						
		A x						



図合状態図(参考)
Mated Condition (Ref.)

記事 Note

- 性能仕様及び取り扱ひの注意事項は、F107259-001による。
また、包装仕様書は、R107259-001による。
Performance shall conform to F107259-001.
Standard packaging method R107259-001.
- コンタクト及びシエルの端子平面度は0.10maxとす。
Coplanarity of contact terminals and shell metals is defined as 0.10max.
- ロット刻印



n(芯数 No. of contact)	L1	L2	L3	L4	L5
10	12.90	4.50	11.90	10.50	12.50

部品番号 ITEM	部 品 名 DESCRIPTION	材 質・寸 度 MATERIAL	記 事 CONTENT
3	シエル Shell	1 PB t0.20	Ni-Sn
2	コンタクト Contact	n PB t0.18	Ni-Au
1	インシュレータ Insulator	1 LCP(GF)	Black

特定公差 ±0.3
Tolerances ±0.3 unless otherwise specified.
()寸法は参考 () Reference value.

分類 MASS:
 山一電機株式会社
YAMAICHI ELECTRONICS Co., Ltd.

尺 寸 DIMENSION	承認 承認	検 図 検 図	製 図 製 図	設 計 設 計	名 称 HF509S-**-03
単 位 UNIT	07/10/03	07/10/03	07/07/03	07/07/03	図 番 A107259-001
二角図法 2P. ANGLE PROJECTION	大家	佐藤 高居	高居	高居	Spec. No. /
					REV. B

適合基板寸法 (参考)
Recommended PC board layout. (Ref.)

